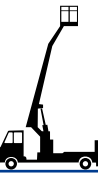


LKW-Arbeitsbühne TB 220 HV



Technische Daten

Arbeitshöhe	ca. 22,00 m
max. Korbbodenhöhe	ca. 20,00 m
max. Reichweite	ca. 10,50 - 14,00 m (lastabhängig)
Schwenkbereich	2 x 225°
Bühnentragfähigkeit	max. 200 kg
Arbeitskorb drehbar	2 x 55°
Arbeitskorb	ca. 1,40 x 0,70 m

Durchfahrts Höhe	ca. 3,00 m
Fahrzeugbreite	ca. 2,11 m
Fahrzeuglänge	ca. 7,25 m
Abstützbreite	ca. 3,48 m (voll abgestützt)
	ca. 2,75 m (halbseitig abgestützt)
Gesamtgewicht	3.490 kg

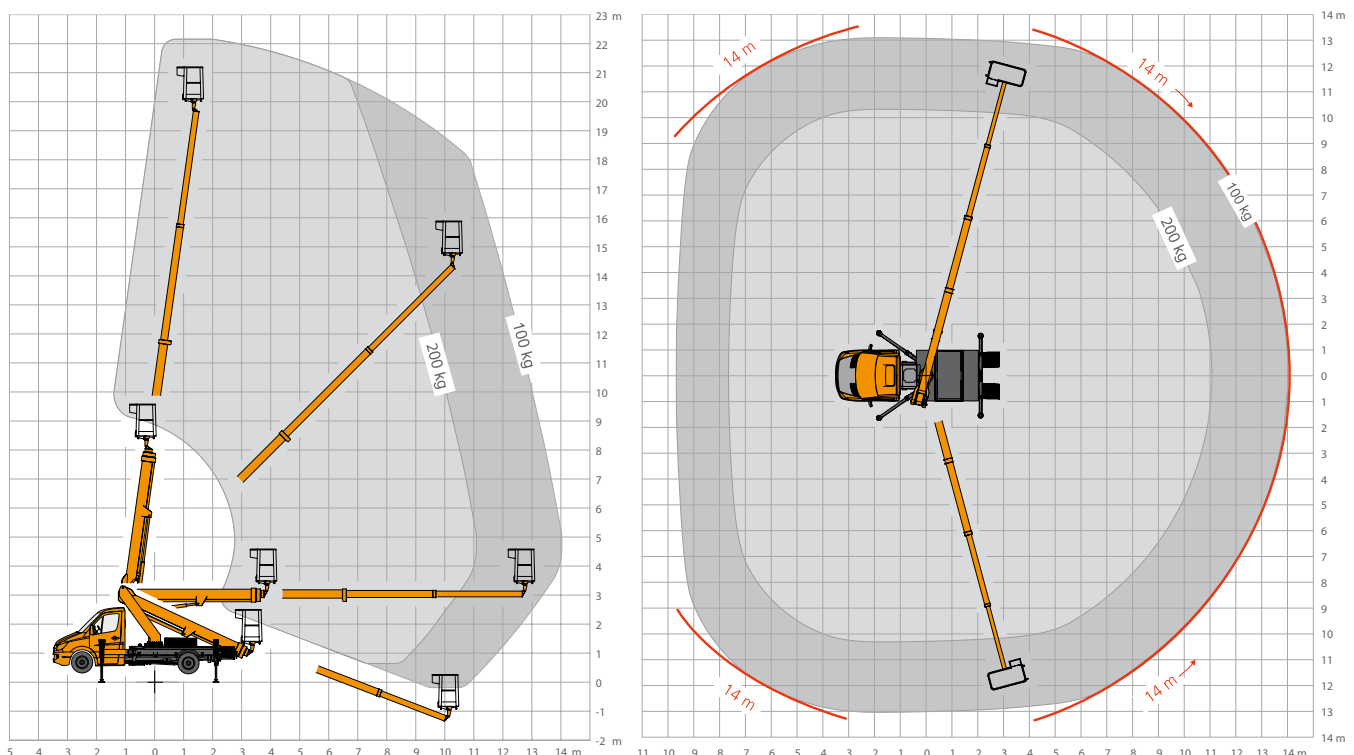
Ihr Vorteil

- Isoliert bis AC 1000 V und DC 1500 V
- Im Profil abstützbar
- Zulässige Aufstellneigung max. 5°
- Innenliegende Stromversorgung zum Korb
- Trennschutzgitter für Baumschnitt
- Führerscheinklasse: 3 (alt) B (neu)



LKW-Arbeitsbühnen

Schwenkbereich



Schillerstraße 93 | 71277 Rutesheim | Telefon 07152-58848
Mehr unter: www.arbeitsbuehnenverleih.com | info@r-lanz.de

Niederlassung Für den Raum Pforzheim | Telefon 0171-3637478
Niederlassung Für den Raum Stuttgart | Telefon 0711-26345970

